





Le béton qui imite le bois à la perfection!

1800 / 147 mm | Épaisseur 13 mm

Autres dimensions sur demande.

Nombre de lames par m²: 3,6 pièces avec joint de 8 mm

Les lames Öko Skin en épaisseur 13 mm sont légères et facilement manipulables.

Le béton fibres de verre est un produit naturel de par sa composition et garantit un aspect spécial caractéristique du produit. La surface est vivante quelle que soit la couleur et le traitement empêche une trop grande uniformité d'aspect.



Caractéristiques



Entretien | Les façades traitées en Öko Skin ne nécessitent pratiquement aucun entretien. En effet, le béton avec fibres de verre, contrairement aux façades en bois, ne nécessite ni ponçage, ni peinture, ni vernis. Le remplacement de lames cassées ne modifie pas ces contraintes.



Montage simple | Le montage se fait rapidement et sans complication par des ouvriers spécialisés vu les dimensions très maniables. Il trouve son application également dans le département bricolage.



Applications multiples | Le produit s'adapte à toutes les constructions telles que façade, terrasse, bureaux, garages, murs, etc...



Protection incendie | Le produit étant classé A1 (non combustible), il assure une protection efficace contre les incendies contrairement aux revêtements en bois ou en PVC.



Durée de vie | Les produits béton et fibres de verre étant naturels, ils assurent une durée de vie exceptionnelle. La longévité est due à la grande qualité du produit fini.



Qualité | Le classement ISO 14001 prouve une adaptation maximum à l'environnement. Cette faculté est imputable à un matériau de très haute qualité qui permet de supprimer les surcharges inévitables sur la nature avec les revêtements en bois ou autres. L'existence de ce matériau dénote une technologie très innovante.



Recyclage | Les produits de base et de minéraux naturels mélangés avec les fibres de verre garantissent une qualité intrinsèque exceptionnelle. Du fait de cette composition, le produit fini, c'est-à-dire le produit Öko Skin, est entièrement recyclable.



Economie d'énergie | En fabricant l'Öko Skin, une économie d'énergie de 40 % est réalisée par rapport à la fabrication courante du béton classique avec fibre métallique ou par rapport à une tôle d'aluminium. Par comparaison avec les plaques HPL (avec résine, plastique, etc...), cette économie monte à 70 % (rapport IBO de 06/2007).

Couleurs

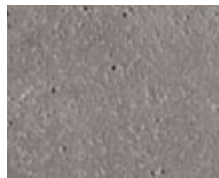
01 | Bianco



02 | Ivoire



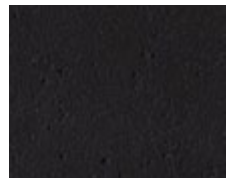
03 | Silver Grey



04 | Anthracite



05 | Liquide Black



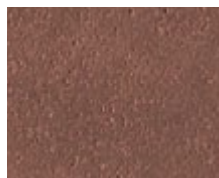
06 | Sable



07 | Terra



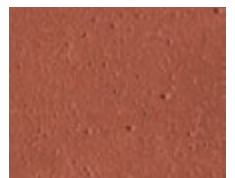
08 | Moka Brun



09 | Vert Vénitien



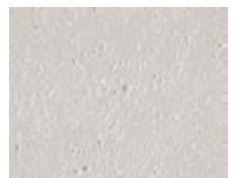
10 | Terracotta



La finition de la face vue des lames Öko Skin est réalisée par un sablage qui donne de la vie à la surface.

La reproduction des teintes est approximative et n'engage pas le fabricant.

SA | aspect sablé

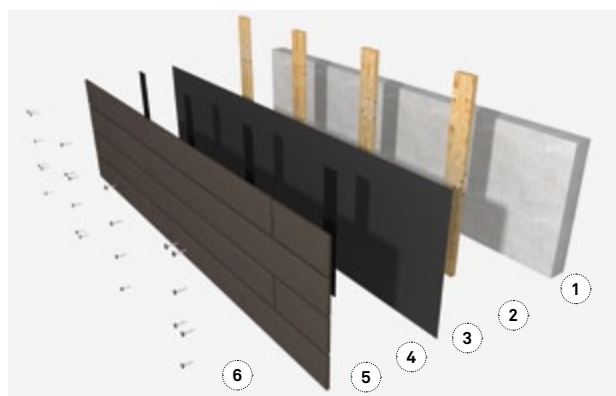
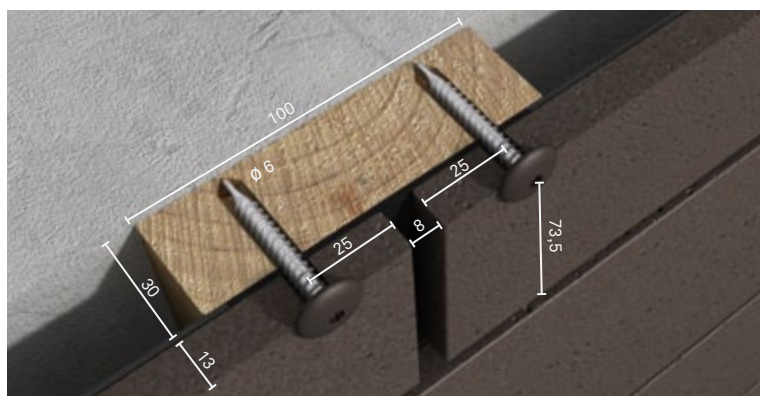


Instructions de pose



Composants

- 1 Mur béton ou maçonnerie
- 2 Ossature bois
- 3 Pare-pluie
- 4 Garniture joint
- 5 Öko Skin
- 6 Vis de fixation
- 7 Joint



Détails

- 1 Mur béton ou maçonnerie
- 2 Ossature bois 100/30 mm avec écartement d'environ 500 mm
- 3 Pare-pluie
- 4 Garniture joint de 100 mm en PVC, caoutchouc ou néoprène
- 5 Panneaux Öko Skin 1800/147/13 mm
- 6 Fixation par vis 4,8/38 mm, percement trou Ø 6 mm
- 7 Joint 8 mm



Découpes et percements aisés!

Les coupes ou percements peuvent être réalisés sur chantier en respectant les consignes du fabricant.

Contact

Rieder Smart Elements GmbH | Mühlenweg 22 | A - 5751 Maishofen
Tel. +43 6542 690 844 | Fax. +43 6542 690 855 | office@rieder.cc | www.rieder.cc

Distributeur: